

část "A"

SO1 SO2

část "B"

SO1 SO2

část "C"

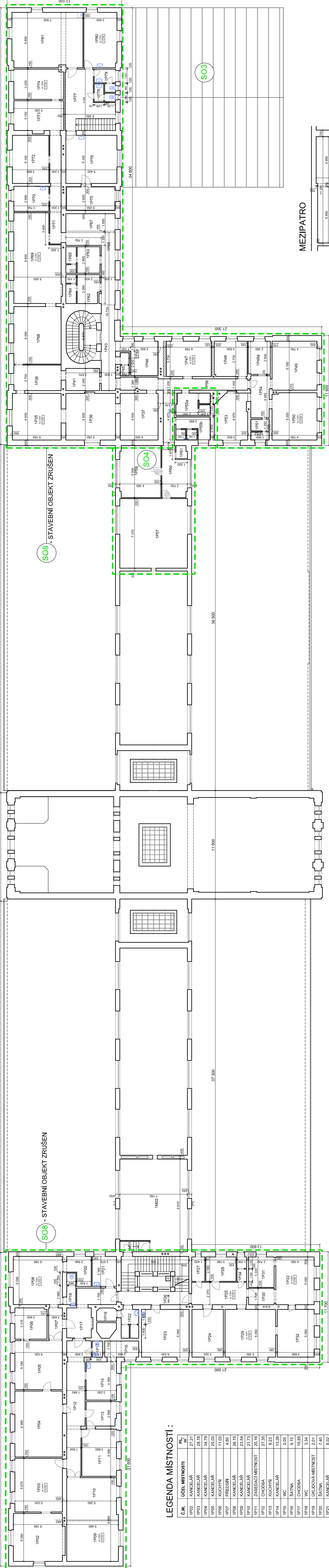
SO1 SO2

část "D"

SO1 SO2

část "E"

SO1 SO2



LEGENDA MÍSTNOSTÍ :

Č.NP	ÚČEL MÍSTNOSTI	PL m ²
1P02	KANCELÁŘ	27,21
1P03	KANCELÁŘ	28,18
1P04	KANCELÁŘ	34,79
1P05	KANCELÁŘ	25,05
1P06	KUCHYNĚ	11,02
1P07	PŘEDSÍN	4,80
1P08	KANCELÁŘ	26,15
1P09	KANCELÁŘ	23,54
1P10	KANCELÁŘ	21,73
1P11	ZASEDACÍ MÍSTNOST	20,16
1P12	CHODBA	27,35
1P13	KUCHYNĚ	8,23
1P14	KANCELÁŘ	13,26
1P15	WC	2,00
1P16	SÁTKA	6,15
1P17	CHODBA	15,85
1P18	WC	3,34
1P19	UKLIDOVÁ MÍSTNOST	2,01
1P20	SÁTKA	7,40
1P21	KANCELÁŘ	8,02
1P22	WC	6,15
1P23	KANCELÁŘ	25,74
1P24	KANCELÁŘ	16,76
1P25	CHODBA	13,88
1P26	SCHODISČÍTE	35,72
1P27	SÁTKA	3,63
1P28	KUCHYNĚ	8,12
1P29	UCERNA	26,96
1P30	PŘEDSÍN	4,72
1P31	UCERNA	8,79
1P32	UCERNA	19,87
1P33	UCERNA	17,79
1P34	WC	2,85

POZNÁMKA K ROZSAHU PRACÍ:

- VÝKRES ZOBRAZUJE STÁVAJÍCÍ STAV STAVBY PO DOKONČENÍ 1. ETAPY STAVBY
Rekonstrukce výpravní budovy v užst. Bohumín

Rekonstrukce ÚT

Rekonstrukce ZTI (vodoinstalace a kanalizace)

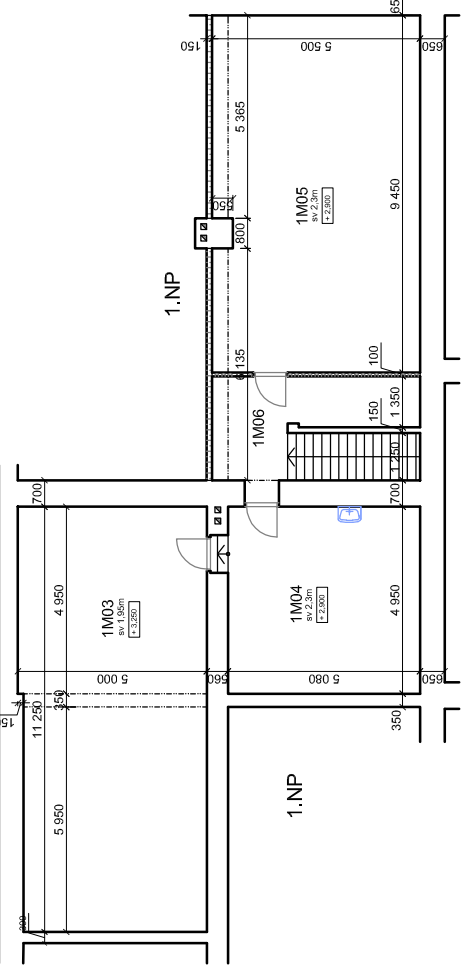
Rekonstrukce Elektroinstalace a SLP

Vzduchotechnika a klimatizace

LEGENDA MÍSTNOSTÍ :

1M01	ZADVĚŘÍ	3,29
1M02	ZASEDACÍ MÍSTNOST	56,80
1M03	SKLAD	55,10
1M04	KANCELÁŘ	25,80
1M05	SKLAD	50,00
1M06	CHODBA	10,10

MEZIPATRO



LEGENDA MÍSTNOSTÍ :

1P35	KANCELÁŘ	24,50
1P36	SÁTKA	24,50
1P37	SÁTKA	21,00
1P38	JÍDELNA	13,08
1P41	KUCHYNĚ	8,87
1P43	CHODBA	12,80
1P44	PŘEDSÍN	1,70
1P46	WC	1,20
1P48	LABORATOŘ	12,40
1P47	SKLAD	9,90
1P48	KANCELÁŘ	12,83
1P48a	KUCHYNĚ	5,32
1P49	KANCELÁŘ	24,40
1P50	KANCELÁŘ	24,00
1P51	PŘEDSÍN	2,50
1P52	WC	1,70
1P53	KANCELÁŘ	17,40
1P54	KUCHYNĚ	8,40
1P56a	WC	8,41
1P56	SPRCHY	9,73
1P56	CHODBA	23,56
1P57	ZASEDACÍ MÍSTNOST	52,70
1P58	POCHOTOVOSTNÍ MÍST.	23,74
1P60	KUCHYNĚ	8,10
1P61	WC	3,10
1P62	SÁTKA	7,20
1P63	SÁTKA	6,60
1P64	UMÝVÁRNA	3,40
1P66	UMÝVÁRNA	3,10
1P68	CHODBA	10,00
1P67	SKLAD	5,90
1P68	DILNA	31,30
1P69	DILNA	44,90
1P70	KANCELÁŘ	9,70
1P71	CHODBA	7,60
1P72	KANCELÁŘ	26,40
1P73	KANCELÁŘ	17,60
1P74	KANCELÁŘ	16,90
1P75	KANCELÁŘ	13,80
1P76	KANCELÁŘ	26,80
1P77	CHODBA	22,00
1P78	WC	2,90
1P79	WC	4,30
1P80	KANCELÁŘ	20,40
1P81	KULTURNÍ MÍSTNOST	43,50

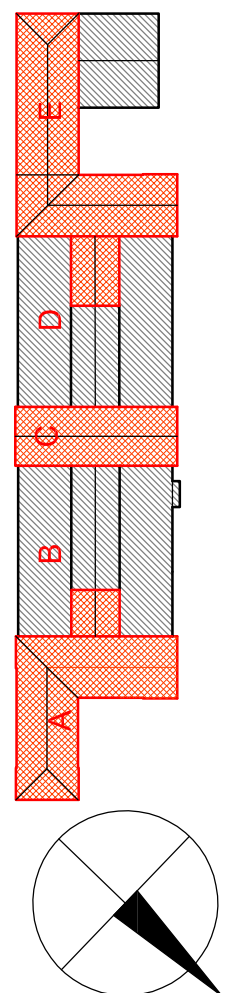
LEGENDA MATERIÁLU

- STÁVAJÍCÍ NOSNÉ ZDIVO A KONSTRUKCE
- KONSTRUKCE Z SDK DESEK NA SYSTÉMOVÉ KONSTRUKCI
- ZDIVO DOZDÍVEK Z CPP
- VYZNAČENÍ STAVEBNÍCH OBJEKTŮ

LEGENDA STAVEBNÍCH OBJEKTŮ

- SO 1 - oprava fasády části A,B,C,D,E
- SO 2 - výměna fasádních výplní otvorů
- SO 3 - oprava ploché střechy a krovu v části "E"
- SO 4 - stavební úpravy v části "E"
- SO 5 - stavební úpravy pokladen v části "B"
- SO 6 - stav. úpravy v dopravní kancelář v části "A"
- SO 7 - úpravy zpevňovacích ploch
- SO 8 - zateplení podhledu 2.NP
- SO 9 - ostatní stavební úpravy

SCHEMA



KRESLIL
Ing. Lukáš BOBEK

VYPRACOVAL
Ing. Lukáš BOBEK

NAZEV AKCE:
**Rekonstrukce výpravní budovy
v užst. Bohumín**

KONTROLOVAL
Ing. Lukáš BOBEK

Ing. Lukáš BOBEK

Investor: Správa železnic, s.o., Dílažďená 1003/7, 110 00 Praha 1
Místo: k.ú. Nový Bohumín, par.č. 2581, obec: Bohumín

Autor: 1.7.2023

Ing. Lukáš BOBEK
Projektant a inženýrská činnost
IČ: 61224116, tel: +420 73146939
e-mail: lukasbobek@gmail.cz

FORMÁT	XX-A4
DATUM	ZÁŘÍ 2023
ČÍSLO KÓPIE	DSPS
STUPĚŇ PD	DSPS
MĚŘÍTKO	ČÍSLO VÝKRESU
1:200	A-04